



Présentation de l'association et perspectives de développement pour le territoire



L'accélération du changement climatique met en lumière les limites du modèle agricole établi en France. Le secteur agricole représente aujourd'hui plus de 19% des émissions de gaz à effet de serre dans notre pays et peine à amorcer la dynamique nécessaire pour sortir de sa dépendance aux énergies fossiles et aux intrants chimiques. Le départ en retraite de plus de 50% des agriculteurs d'ici 10 ans pourrait s'accompagner d'un agrandissement des fermes et d'une industrialisation des pratiques.

De plus, ce modèle dominant contribue particulièrement à la destruction du vivant (sol, environnement, santé humaine) et de nos paysages mais également fait apparaître des problématique de justice alimentaire et d'accessibilité à une alimentation de qualité.

L'agriculture vit une situation de crise depuis des années et par voie de causalité, cela se traduit dans l'alimentation, les considérant comme interdépendantes.

De ces constats, nous pouvons également y voir une réelle opportunité pour réinventer un système alimentaire plus vertueux sur notre territoire, de la terre à l'assiette.

Il devient urgent de promouvoir une agriculture qui préserve notre santé à tous et qui favorise un modèle de production plus résilient: plus respectueux des sols et de la biodiversité, plus économe en eau et moins dépendant aux énergies fossiles.

La transformation nécessaire de notre modèle agricole vers un modèle plus désirable revêt également des enjeux sociaux et sociétaux. Elle peut être un vrai levier de création d'emplois et nous y voyons une réelle opportunité d'y impliquer des publics précaires et ainsi (re)créer du lien social sur les territoires. Cette transformation participera également à la mise à disposition d'une indispensable ressource alimentaire de qualité accessible à tous, les questions de production agricole étant intimement liées à celles du droit à l'alimentation, de manière systémique.



L'agriculture urbaine, un maillon essentiel de la transition alimentaire des territoires

“ L'agriculture urbaine est un concept dynamique qui comprend une très grande variété de projets : les activités concernées vont de la production de connaissance, à celle de subsistance ou entièrement commercialisée. ”

Cette hétérogénéité de projets constitue à la fois une force et une faiblesse. L'agriculture urbaine est de fait difficile à résumer ; cependant, elle répond à de nombreuses fonctions :



Ecologique

Pour des centralités urbaines plus résiliente et durable



Esthétique

Pour améliorer le cadre de vie



Sociale

Pour créer du lien social, de l'interconnaissance



Economique

Pour créer de l'emploi et contribuer au renouvellement des générations



Productive

Pour une alimentation de proximité, saine et durable



Educative

Pour sensibiliser, faire connaître et susciter des vocations



Une association ancrée dans son territoire

Association loi 1901, Nantes Ville Comestible (NVC) œuvre depuis 2016 pour **la transition écologique à travers les agricultures urbaines**.

Historiquement, l'association porte deux actions principales :

- Coordination du **festival des 48h de l'agriculture urbaine et de l'alimentation durable**, le temps fort fédérateur du réseau ;
- Animation et mise en culture des **potagers urbains et solidaires**, afin de contribuer à son échelle à la justice alimentaire, la reconexion à la terre, à son assiette et aux autres.

A la fin de l'année 2021, soutenu par un financement du Plan de Relance, Nantes Ville Comestible initie la création d'un réseau (diagnostic établi auprès d'une quarantaine d'acteurs professionnels). Dans un contexte particulièrement riche (en particulier Plan alimentaire territorial), l'association officialise ce réseau en juin 2023, appelé la **Maison des Agricultures Urbaines et de l'Alimentation Durable**, et qui fédère aujourd'hui plus de 60 professionnels de la transition agricole et alimentaire.

C'est à partir de l'été 2023 que le réseau monte en gamme. De nombreuses questions émergent, en termes de positionnement (agriculture urbaine / paysanne, agriculture / alimentation, associations / entreprises...) mais également de gouvernance.

A l'été 2024, l'association amorce un changement stratégique, en devenant officiellement la Maison des Agricultures et de l'Alimentation Durable, à la gouvernance plus large et représentative



LES POTAGERS URBAINS ET SOLIDAIRES



650 kg

de légumes récoltés et distribués

6
jardins

300
bénéficiaires

126
Permanences

18
Ateliers participatifs

18
Événements

12
Chantiers participatifs



LE FESTIVAL DES 48H DE L'AGRICULTURE URBAINE ET DE L'ALIMENTATION DURABLE

- > UNE JOURNÉE INTER-PROFESSIONNELS.ELLES, COLLECTIVITÉS
- > UN FORUM "SUCITER LES VOCATIONS AGRICOLES ET DANS LES MÉTIERS DE L'ALIMENTATION"
- > UN BANQUET FESTIF
- > UN VILLAGE DES ACTEURS ET ACTRICES ENGAGÉS.ÉES
- > UNE SOIRÉE FESTIVE
- > DES PARCOURS DANS TOUTE LA MÉTROPOLE :



Mains dans la terre,
Ateliers/Chantiers participatifs



Portes ouvertes,
Visites de fermes et jardins



Marchés et Villages
de producteurs/créateurs



Balades
et Parcours culinaire



Tables rondes,
Conférences et Forum pro



Concerts, DJset,
Végéparade



Ciné-débat

Chiffres clés

50

Lieux répartis sur
9 communes de
la métropole

150

Animations

50

Structures
mobilisées

2500

participant.e.s

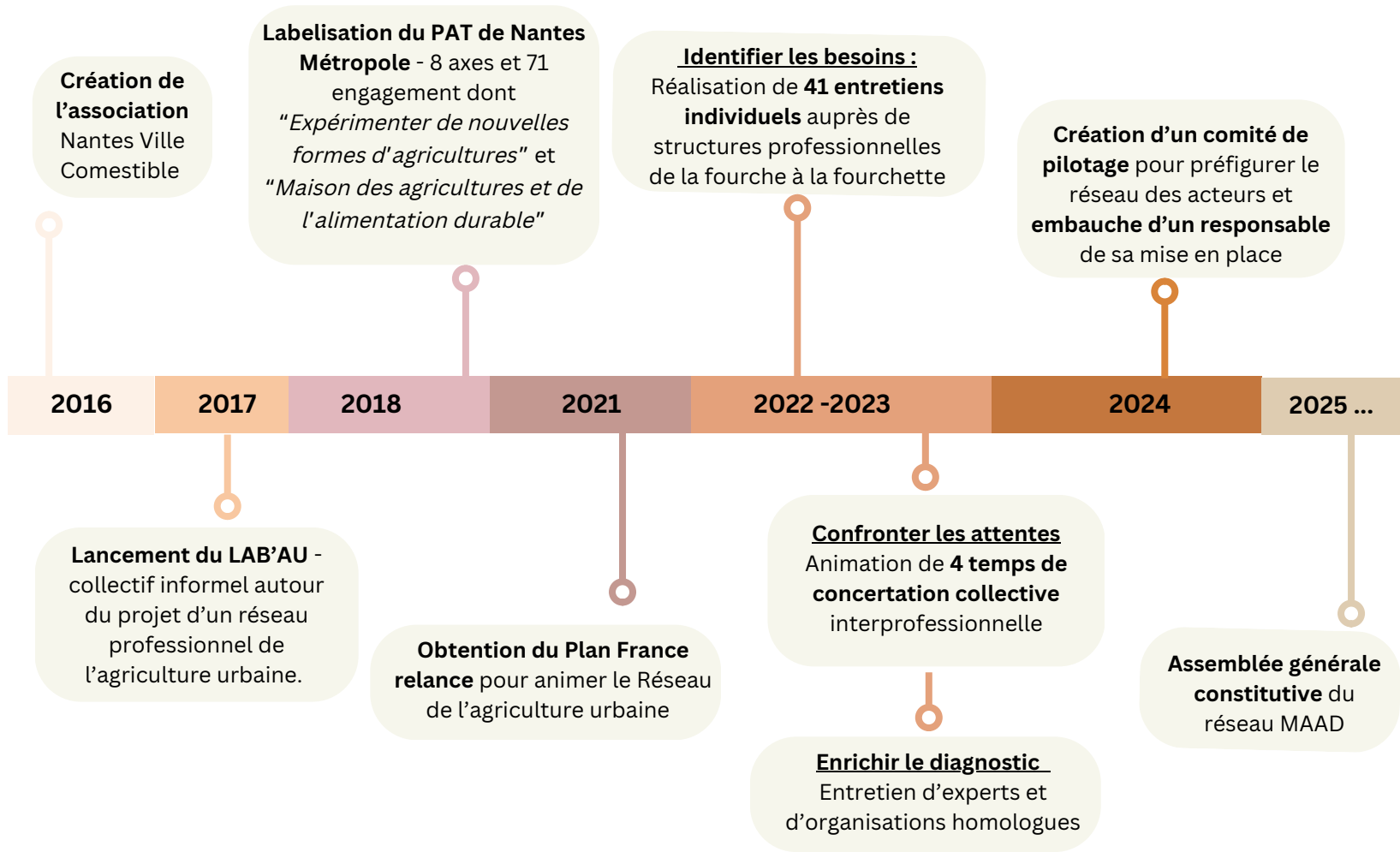
80

bénévoles

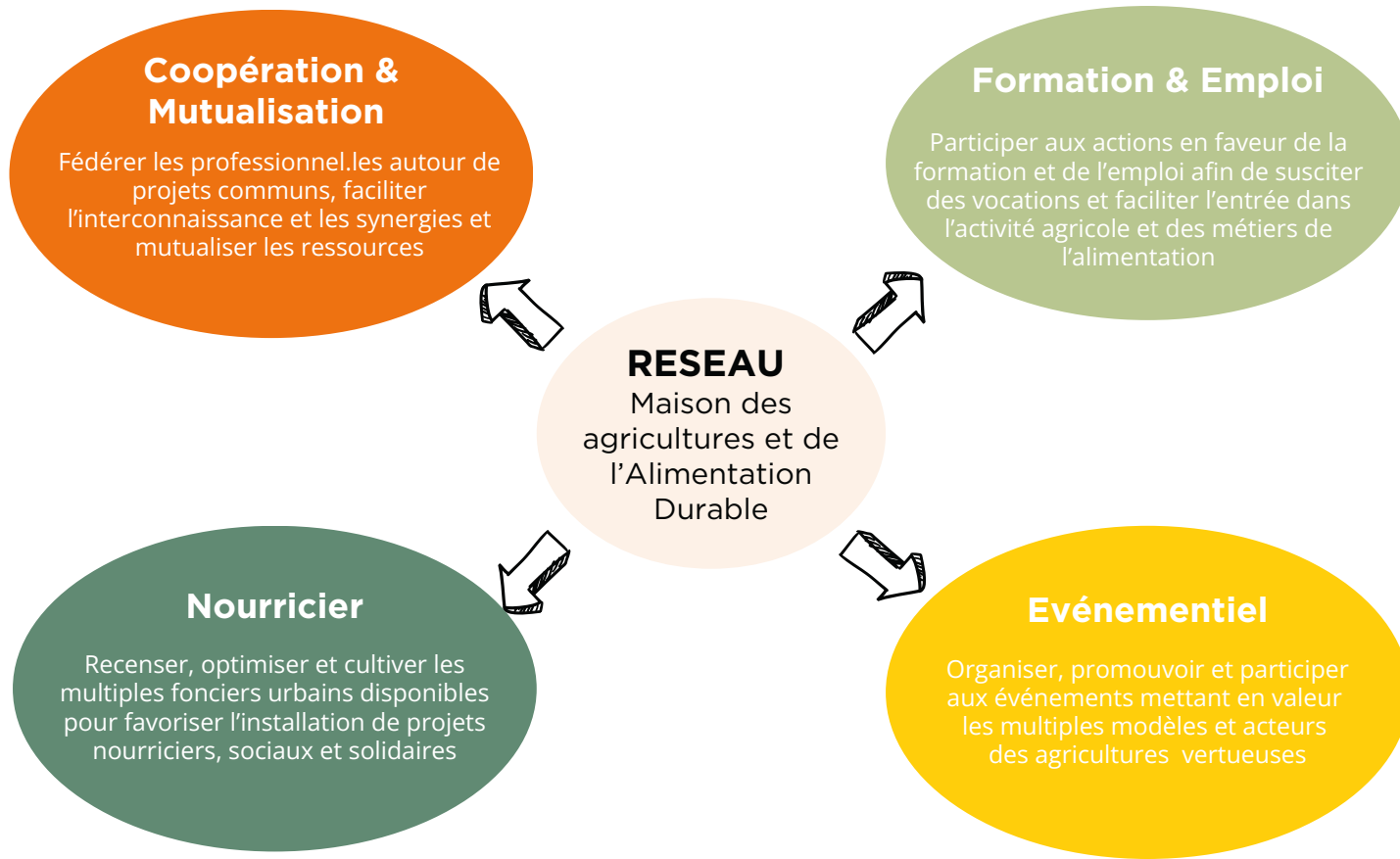
10

partenaires

Historique de la structuration du réseau

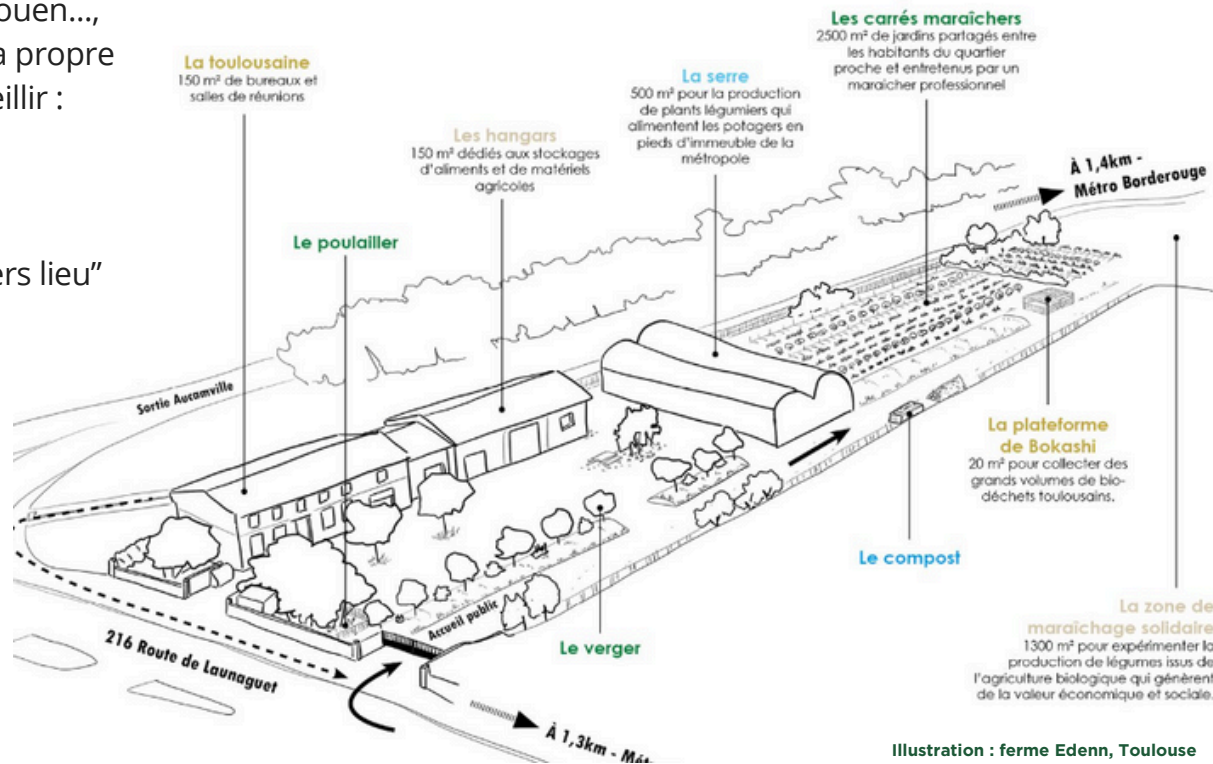


En œuvrant sur des sujets transverses comme la production agricole, les modèles de commercialisation, la consommation locale, la démocratie alimentaire, la sensibilisation ou l'éducation, le réseau a pour objectif de répondre aux besoins des acteurs de terrain : l'emploi, la formation, la communication, la mutualisation etc... dans la volonté d'accompagner la conversion des systèmes de production vers des modes durables.



Comme à Toulouse, Marseille, Rouen..., l'association vise à développer sa propre **ferme ressource** pouvant accueillir :

- Salariés du réseau
- Espace de production et d'expérimentation
- Centre de ressource type "tiers lieu"
- ...



Une ferme ressource pour les professionnels.elles, les collectivités et le grand public



Avec quels moyens Humains ?

Emplois	31/12/N-1		01/01/2025		01/01/2026		01/01/2027	
	ETP	Nb	ETP	Nb	ETP	Nb	ETP	Nb
Nb total de salariés	3,6	4	2,8	3	4	4	5	5
Délégué Général / Responsable développement	1	1	1	1	1	1	1	1
Animatrice du Réseau, Evenementiel, communication	1	1	0,8	1	1	1	1	1
Responsable pédagogique, formation & emploi							1	1
Chargée de Communication et évènementiel	1	1						
Responsable production/Axe Nourricier	0,6	1			1	1	1	1
Animatrice Production/Axe Nourricier	0	0	1	1	1	1	1	1



Annexe : la liste des membres du réseau

Maison des Agricultures et de l'Alimentation Durables Une soixantaine de structures membres

*et des collectivités : Nantes Métropole, Ville de Nantes,
Rezé, Thouaré-sur Loire, Vertou, Orvault...*

- Association Fermes de Doulon
- Bio-T-Full
- Bricolowtech
- Les Bouillonnantes
- La Brocante Verte
- CAMN/Atlantic Vert
- CAP44
- Chambre d'Agriculture PDL
- Cocotte Solidaire
- Commun'île
- Compostri
- Cultures d'Entreprises
- Du pain sur la planche
- E-GRAINE
- Ecopôle
- ECOS
- Les Eco-solies
- L'entraide - Diaconat protestant
- Environnements Solidaires
- Escapades branchées
- Etable Nantaise
- Ferme de la Magodière
- Ferme des Mille Bras
- Ferme Ver'tou Bio
- Fertilité
- GAB 44
- Guinée 44
- Jardin de Cocagne nantais
- Kiosque Paysan
- La Clé des champs
- La Pousse
- La Saugé
- Le début des haricots
- Le Zeste en plus
- Les Alchimistes
- Les Gardiennes de la Terre
- Les Mains Vives
- Les Potagers Essaimés
- Les Urbaculteurs
- Limoune
- Nantes Terre Atlantique
- Nantes Université
- Nao Food
- Nantes Ville Comestible
- OCEAN
- L'Ouvre-boîtes
- PermaLingua
- Sauce Piq'hans
- Scopéli
- Slow Food
- Terra Innova
- Terre de liens
- Terroirs 44
- Tête Haute
- Labo de recherche ESO
- VRAC
- 23 degré





Maison des Agricultures et de l'Alimentation Durables



<https://www.reseau-maad.fr>



[5 Place Gabriel Trarieux](#) 44300 Nantes



francois@nantesvillecomestible.fr



www.facebook.com/reseau-maad



[@reseau_maad](#)



[linkedin.com/company/reseau-maad](https://www.linkedin.com/company/reseau-maad)

